

Flash 23

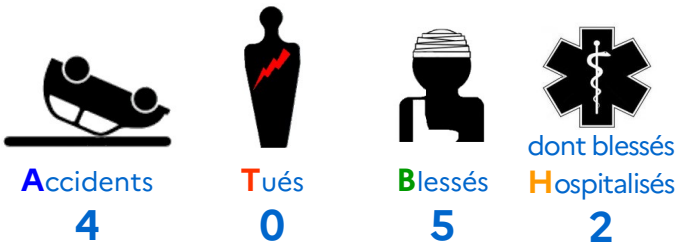
Sécurité routière

SÉCURITÉ
ROUTIÈRE **VIVRE,
ENSEMBLE**

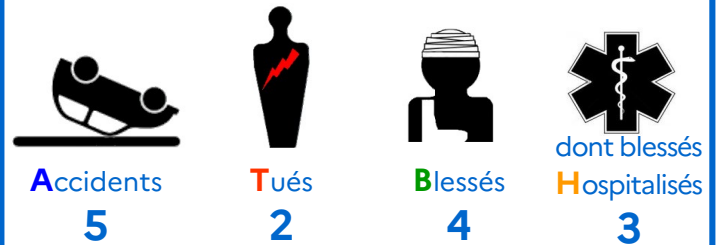
Baromètre des mois de septembre et octobre 2021

données non consolidées

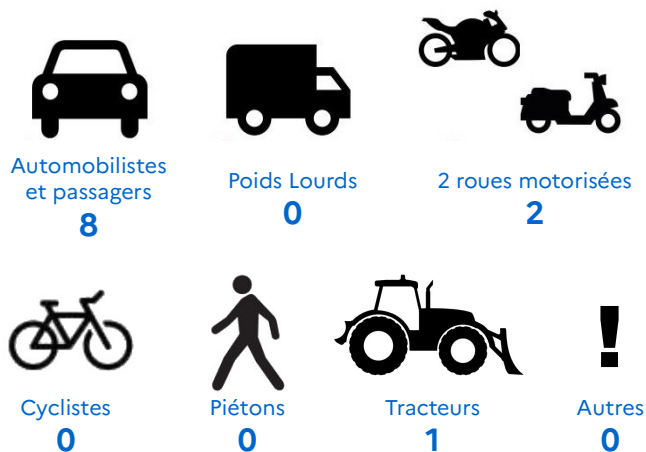
Septembre 2021



Octobre 2021



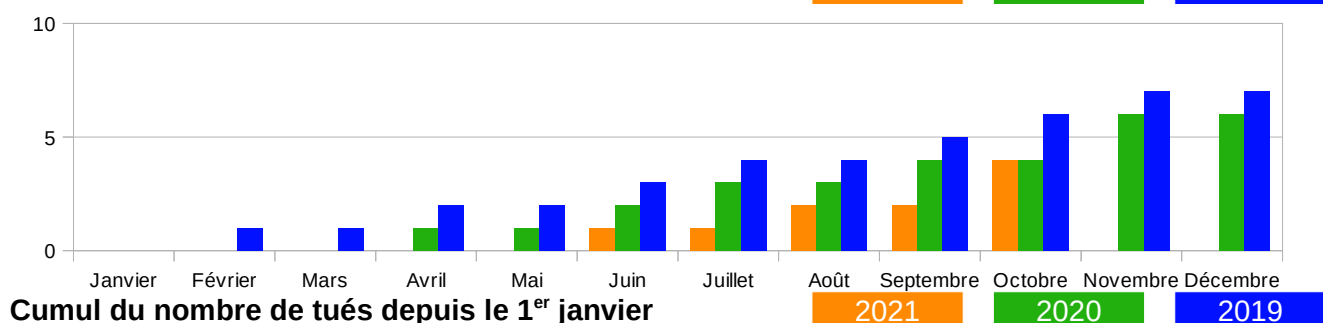
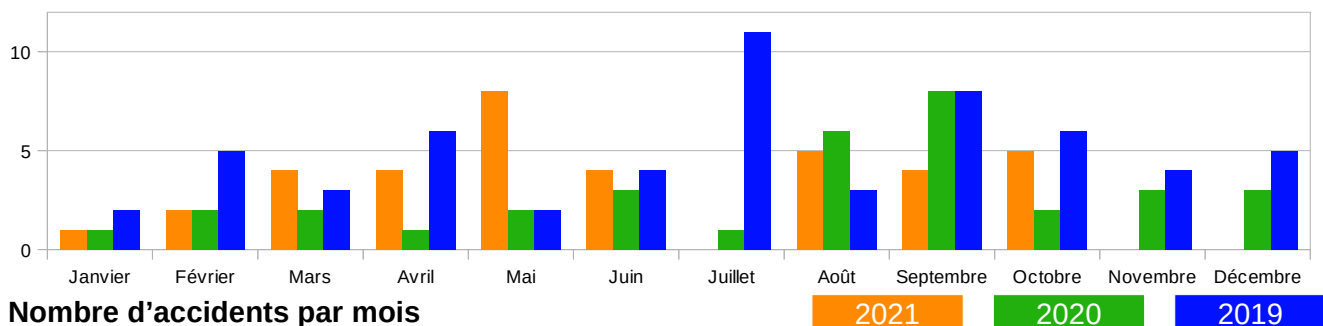
Les victimes (tués ou blessés)



Baromètre comparatif

au 31 octobre	A	T	B	H
Année 2021	37	4	41	25
Année 2020	28	4	28	20
Année 2019	50	6	51	41

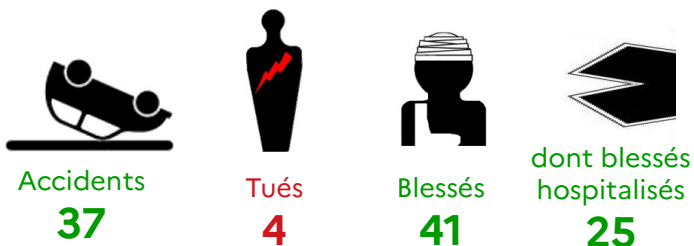
Données comparatives 2019/2020/2021



Données cumulées depuis le 1^{er} janvier 2021

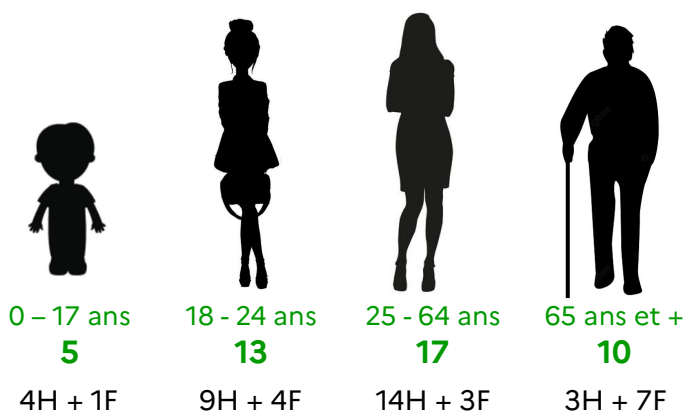
données non consolidées

Bilan accidentalité

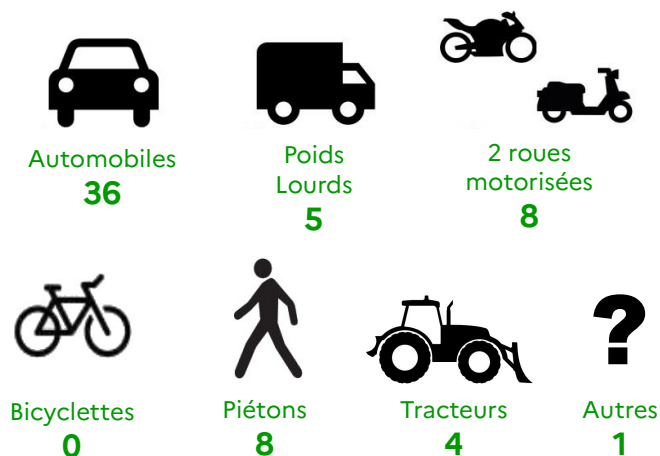


Tranche d'âges des victimes

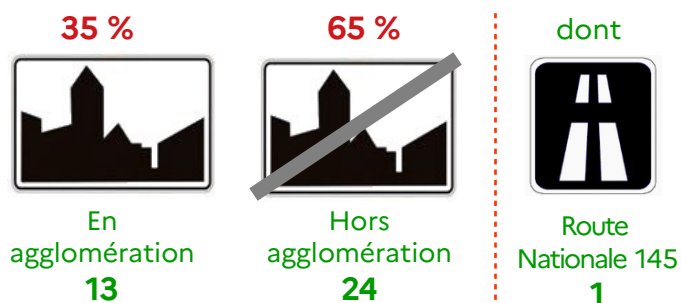
H : hommes – F : femmes



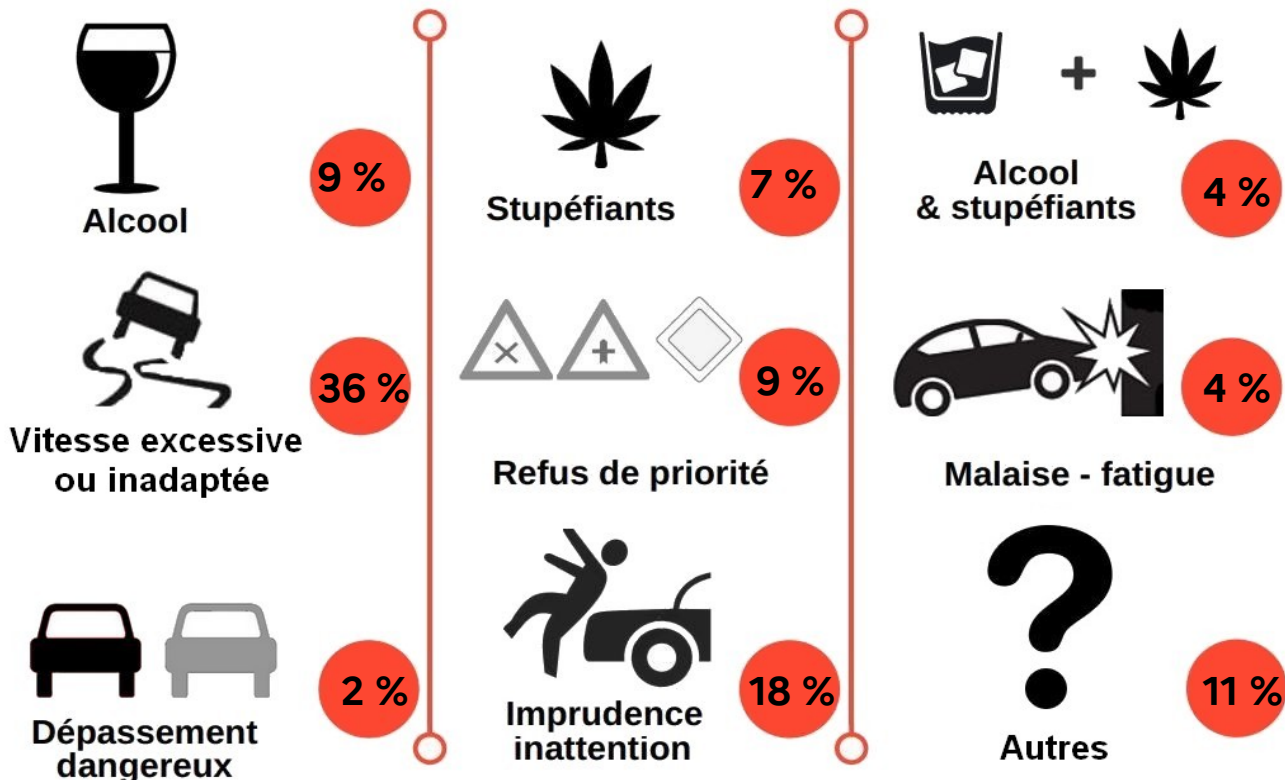
Mode de déplacement concerné



Type de réseau routier



Causes présumées des accidents



**SÉCURITÉ
ROUTIÈRE VIVRE,
ENSEMBLE**

Si chacun fait un peu, c'est la vie qui gagne !